



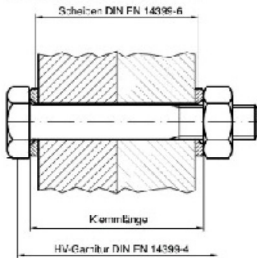
Bitte beachten:

Die nachfolgende Tabelle bildet die Klemmlängen min. und max. ab.

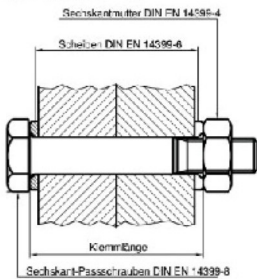
Wichtig bei der Ermittlung der Klemmlänge ist die Bauteilbedingte Klemmstärke zzgl. der Stärke der benötigten zwei Unterlegscheiben !!

Klemmlängen für Stahlbauschrauben

HV-Schrauben Systeme nach EN 14399 - 4



Passschrauben nach EN 14399 - 8



Gewinde Nennlänge	M12		M16		M20		M22		M24		M27		M30		M36	
	min.	max.	min.	max.	min.	max.	min.	max.	min.	max.	min.	max.	min.	max.	min.	max.
30	11	16														
35	16	21	12	17												
40	21	26	17	22	13	18										
45	26	31	22	27	18	23										
50	31	36	27	32	23	28	22	27	19	24						
55	36	41	32	37	28	33	27	32	24	29						
60	41	46	37	42	33	38	32	37	29	34	26	31				
65	46	51	42	47	38	43	37	42	34	39	31	36				
70	51	56	47	52	43	48	42	47	39	44	36	41	34	39		
75	56	61	52	57	48	53	47	52	44	49	41	46	39	44		
80	61	66	57	62	53	58	52	57	49	54	46	51	44	49		
85	66	71	62	67	58	63	57	62	54	59	51	56	49	54	43	48
90	71	76	67	72	63	68	62	67	59	64	56	61	54	59	48	53
95	76	81	72	77	68	73	67	72	64	69	61	66	59	64	53	58
100	81	86	77	82	73	78	72	77	69	74	66	71	64	69	58	63
105	86	91	82	87	78	83	77	82	74	79	71	76	69	74	63	68
110	91	96	87	92	83	88	82	87	79	84	76	81	74	79	68	73
115	96	101	92	97	88	93	87	92	84	89	81	86	79	84	73	78
120	101	106	97	102	93	98	92	97	89	94	86	91	84	89	78	83
125			102	107	98	103	97	102	94	99	91	96	89	94	83	88
130			107	112	103	108	102	107	99	104	96	101	94	99	88	93
135			112	117	108	113	107	112	104	109	101	106	99	104	93	98
140			117	122	113	118	112	117	109	114	106	111	104	109	98	103
145			122	127	118	123	117	122	114	119	111	116	109	114	103	108
150			127	132	123	128	122	127	119	124	116	121	114	119	108	113
155			132	137	128	133	127	132	124	129	121	126	119	124	113	118
160			137	142	133	138	132	137	129	134	126	131	124	129	118	123
165			142	147	138	143	137	142	134	139	131	136	129	134	123	128
170			147	152	143	148	142	147	139	144	136	141	134	139	128	133
175			152	157	148	153	147	152	144	149	141	146	139	144	133	138
180			157	162	153	158	152	157	149	154	146	151	144	149	138	143
185			162	166	158	162	157	161	154	159	151	156	149	154	143	148
190			167	171	163	167	162	166	159	164	156	161	154	159	148	153
195			172	176	168	172	167	171	164	169	161	166	159	164	153	158
200			177	181	173	177	172	176	169	174	166	171	164	169	158	163
210			187	186	183	182	182	181	179	179	176	176	174	174	168	168
220			197	201	193	197	192	196	189	194	186	191	184	189	178	183
230					203	207	202	206	199	204	196	201	194	199	188	193
240					213	217	212	216	209	214	206	211	204	209	198	203
250					223	227	222	226	219	224	216	221	214	219	208	213
260					233	237	232	236	229	233	226	230	224	228	218	222

Die max. Klemmlängenwerte sind so festgelegt, daß im vorgespannten Zustand das Schraubengewinde min. 1 P über die Mutter hinausragt.
Angaben zur Scheibendicke EN 14399-6
→ TI-58, -85, -86

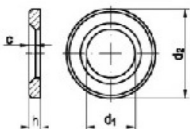
Bemessungsregeln und Montagevorschriften → EN 1090-1/EN 1993-1, -8

Stahlbau-Schrauben, -Muttern, -Scheiben

EN 14399-6

ersetzt DIN 6916

Scheiben, rund, für HV-Verbindungen im Stahlbau



Maße	M 12	M 16	M 20	M 22	M 24	M 27	M 30	M 36
d ₁ min.	13	17	21	23	25	28	31	37
d ₂ max.	24	30	37	39	44	50	56	66
h	3	4	4	4	4	5	5	5
c _{min.}	1,6	1,6	2	2	2	2,5	2,5	2,5

