

**fischer** 

**Solarsysteme.  
Clevere  
Befestigungslösungen  
für PV-Anlagen.**





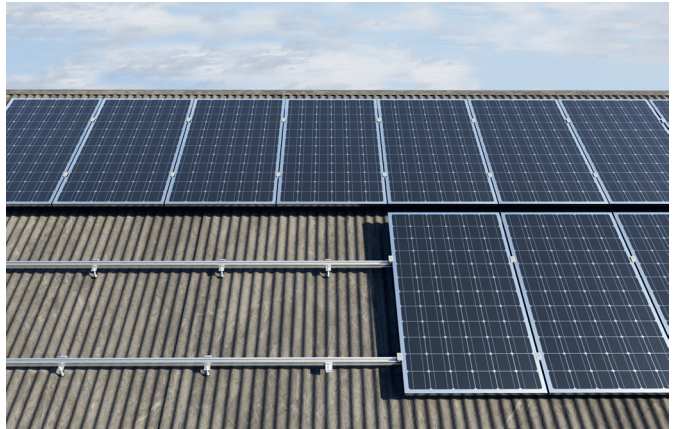
# Befestigungssysteme für Steildächer.

## Steildach mit Ziegel-Eindeckung



Das fischer Sortiment ermöglicht die Befestigung von Photovoltaikanlagen auf Steildächern aus Ziegel mit oder ohne Belüftungstreifen.

## Steildach mit Wellblech - oder Faserzement-Eindeckung



Das fischer Befestigungssystem mit Doppelgewindeschrauben und Dichtungsring ist ideal für Photovoltaikanlagen auf Steildächern, die mit Wellblechen aus verschiedenen Materialien wie z.B. Faserzement gebaut sind.

## Steildach mit Stehfalz-Eindeckung



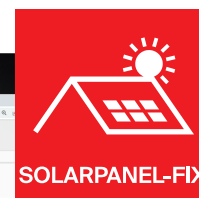
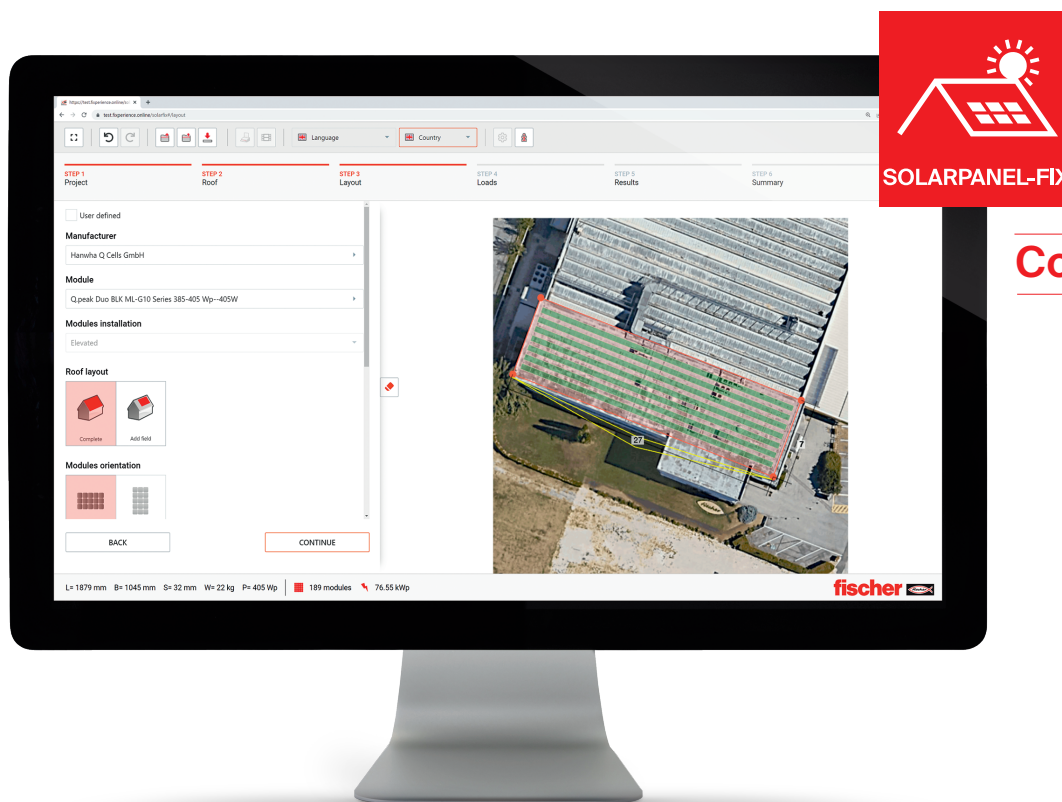
Mit den fischer Befestigungslösungen können aufgrund der flexiblen Schienen und Klammern die Photovoltaikanlagen auf Steildächern mit Stehfalz-Eindeckung sowohl im Hoch- als auch im Querformat angebracht werden.

## Steildach mit Trapezblech-Eindeckung



Das fischer Montagesystem für Trapezblechuntergründe ermöglicht die sichere Montage von Photovoltaikanlagen auf Wohn-, Gewerbe- und Industriedächern.

# fischer Berechnungssoftware SOLARPANEL-FIX.



**Coming soon**

## Entdecken Sie die neue kostenlose Berechnungssoftware SOLARPANEL-FIX.

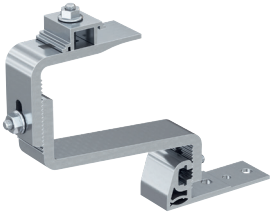
SOLARPANEL-FIX ist ein Online-Modul der FiXperience Suite für die Planung und Berechnung von Montagesystemen für Photovoltaikanlagen. Sie unterstützt Profis bei der Planung von Photovoltaik-Unterkonstruktionen durch eine intuitive und klar gegliederte Eingabestruktur. Die Software berechnet automatisiert

die jeweilige Einwirkung von Schnee- und Windlast durch Geolokalisierung der Baustelle. Darüber hinaus generiert die Software eine Stückliste für die Erstellung der Unterkonstruktion, eine Montageanleitung sowie den rechnerischen Nachweis.

# Sortimentsübersicht

## Dachhaken

Haken aus Aluminium und rostfreiem Stahl, erhältlich in fester und justierbarer Ausführung, zur Befestigung von Photovoltaikanlagen auf Schrägdächern.



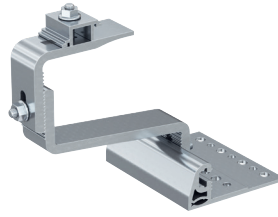
### RH HAL

Den Dachhaken aus Aluminium mit 3 Justiermöglichkeiten gibt es in zwei verschiedenen Abmessungen, welche vertikal flexibel an den jeweiligen Ziegel angepasst werden können. Perfekt für Dächer mit größeren Toleranzen, z. B. im Altbau geeignet.



### RH V AL

Den Dachhaken RH V AL aus Aluminium gibt es ebenfalls in verschiedenen Abmessungen, und kann an zwei Positionen flexibel justiert werden.



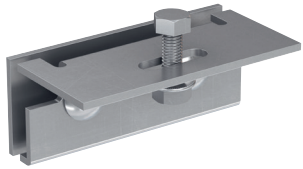
### RH HB AL

Der universelle Dachhaken aus Aluminium kann an vier Positionen entweder horizontal oder vertikal flexibel an den jeweiligen Ziegel angepasst werden. Perfekt für Dächer mit größeren Toleranzen, z. B. im Altbau geeignet. Die Basisplatte wird auf der Konterlattung montiert.



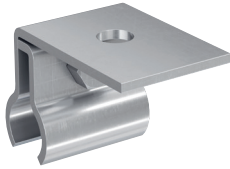
### RH VB AL

Der Dachhaken aus Aluminium mit 3 Justiermöglichkeiten kann aufgrund seiner breiten Grundplatte flexibel auf dem Untergrund ausgerichtet werden. Die Basisplatte wird auf der Konterlattung montiert.



### DLA

Dachhaken aus nicht rostendem Stahl für Unterkonstruktionen von PV-Anlagen auf Stehfalzdächern.



### DLAK

Dachhaken aus nicht rostendem Stahl für Unterkonstruktionen von PV-Anlagen auf Kalzip-Dächern.

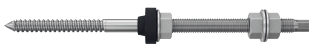
## Schrauben mit Doppelgewinde und Halterungen

Doppelgewindeschrauben mit Dichtungsring.



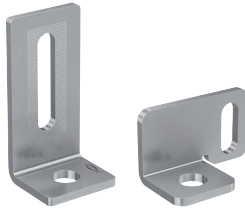
### STSI

Doppelgewindeschraube für die Befestigung von Photovoltaik-Systemen auf Faserzementplatten- oder Ziegeldächern mit einer tragenden Stahlunterkonstruktion.



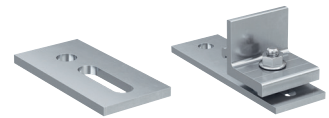
### STSR

Doppelgewindeschraube für die Befestigung von Photovoltaik-anlagen auf Wellplattendächern mit einer tragenden Unterkonstruktion aus Holz.



### MW

Winkel aus nicht rostendem Stahl für die Verbindung der Schienen mit den Doppelgewindeschrauben oder für die Verbindung von zwei rechtwinklig zu einander montierten Schienen.



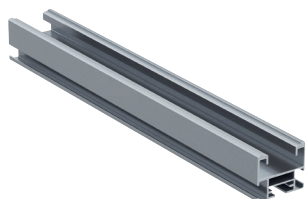
### SSP + SSP Speed

Flache Halterungen für die Verbindung von Solarschienen. Sowohl SSP als auch SSP Speed sind jeweils in zwei Varianten für M10 und M12 Ankerstangen verfügbar.



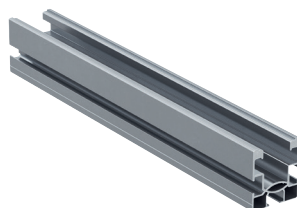
## Schienen

Leistungsstarke Universalschienen aus Aluminium für Photovoltaikanlagen.



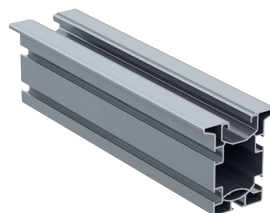
### SolarLight

33 mm hohe Aluminiumschiene für die Montage von PV-Modulen. Besonders geeignet für Unterkonstruktionen auf Steildächern mit nahe beieinander liegenden Befestigungspunkten.



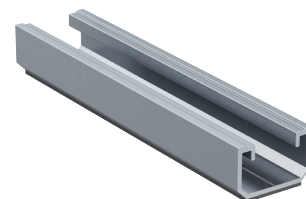
### SolarFish

Der 44 mm hohe Querschnitt macht die Aluminiumschiene besonders vielseitig. Sie ist für Unterkonstruktionen sowohl auf Flach- als auch auf Steildächern geeignet.



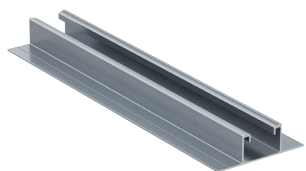
### SolarMid

Aluminiumschiene mit erhöhtem Querschnitt von 83 mm. SolarMid ist besonders geeignet, um die Anzahl der Befestigungspunkte bei starken Belastungen auf dem Dach zu optimieren.



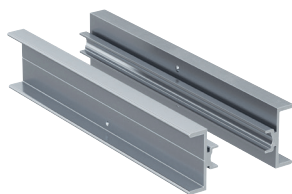
### SolarMetal

Die Aluminiumschiene eignet sich für Unterkonstruktionen auf Trapezblechdächern. Der Querschnitt der Schiene ist für die Anbringung der PV-Module im Querformat optimiert und auf der Unterseite bereits mit einem EPDM-Band ausgestattet.



### SolarFlat

Mit dieser Aluminiumschiene können PV-Anlagen auf Flach- oder Schrägdächern mit Trapezblechen orthogonal zur Hochsicke befestigt werden.



### CPN AL

Verbindungselement für SolarLight, SolarFish und SolarMid-Schienen, zum Verlängern der Schienen.

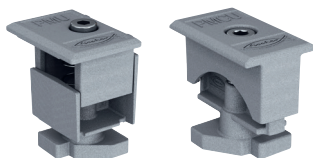


### PXC

Verbindungshalter aus Aluminium zum Verbinden von Aluminiumschienen für PV-Anlagen.

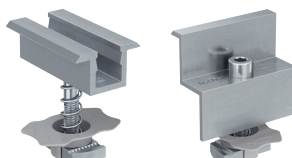
## Modulklemmen und Endkappen

Universelle und vormontierte Klemmen aus Aluminium für PV-Module verschiedener Stärken in schwarz oder silber.



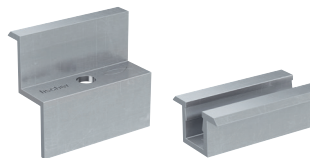
### PM U + PMC U

Die Universalklemmen für PV-Module von 30 bis 50 mm Dicke, die sowohl als Mittelklemme oder als Endklemme verwendet werden können.



### PM F + PM C

Vormontierte Klemmen für PV-Module mit Aluminiumrahmen. Erhältlich in verschiedenen Varianten je nach Stärke des PV-Moduls.



### MF + MC


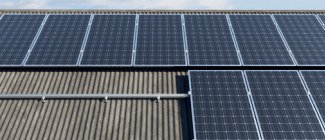


Nicht vormontierte Klemmen, erhältlich in verschiedenen Varianten je nach Stärke des PV-Moduls.



### AK SP

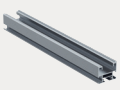

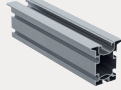
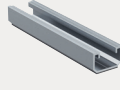
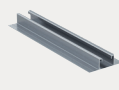
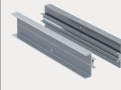




Die Endklemmen aus Kunststoff gibt es in schwarz und grau. Sie werden auf das Ende der Schienen gesteckt für einen sauberen Abschluss.

# Auswahlhilfe für das perfekte Befestigungssystem.

Dachart	Dachhaken						Doppelgewindeschrauben + Halterungen			
	RH HAL	RH VAL	RH HB AL	RH VB AL	DLA	DLAK	STSI	STSR	MW	SSP + SSP Speed
 Steildach mit Ziegel-Eindeckung	●	●	●	●	—	—	●	●	●	—
 Steildach mit Wellblech - oder Wellfaserzement-Eindeckung	—	—	—	—	—	—	●	●	●	●
 Steildach mit Stehfalz-Eindeckung	—	—	—	—	●	●	—	—	●	—
 Steildach mit Trapezblech-Eindeckung	—	—	—	—	—	—	●	●	●	●

● geeignet  
 — nicht geeignet



Schienen							Modulklemmen		
SolarLight	SolarFish	SolarMid	SolarMetal	SolarFlat	CPN AL	PXC	PM U + PMC U	PM F + PM C	MF + MC
									
•	•	•	—	—	•	•	•	•	•
•	•	•	—	—	•	•	•	•	•
•	•	•	—	—	•	•	•	•	•
—	—	—	•	•	—	•	•	•	•

Fachhändler:

[www.fischer.de](http://www.fischer.de)



Dafür steht fischer

Befestigungssysteme

Automotive

fischertechnik

Consulting

Electronic Solutions

---

**fischer Deutschland Vertriebs GmbH**

Klaus-Fischer-Straße 1 · 72178 Waldachtal  
Deutschland

T +49 7443 12-6000 · F +49 7443 12-8297

Technische Hotline 01805 2029 00\*

T +49 7443 12-4000

Informationsmaterial 01805 2029 01\*

[www.fischer.de](http://www.fischer.de) · [Verkaufsdienst@fischer.de](mailto:Verkaufsdienst@fischer.de)

**fischer Austria GmbH**

Wiener Straße 95 · 2514 Traiskirchen  
Österreich

T +43 2252 53730 · F +43 2252 53730-70

[www.fischer.at](http://www.fischer.at) · [office@fischer.at](mailto:office@fischer.at)

\* 14 ct. pro Minute aus dem deutschen Festnetz.

---