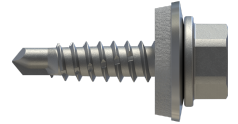
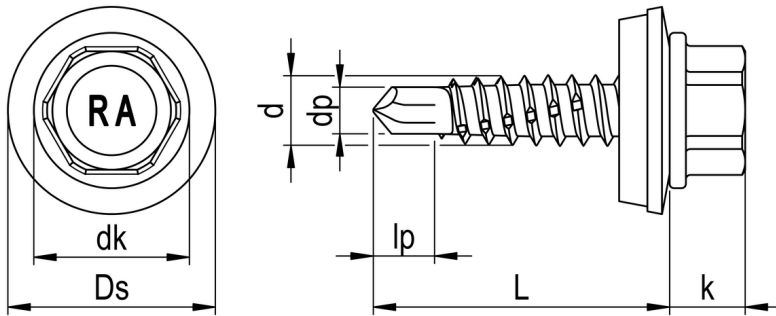


RP-r Bohrschraube 5169



GEOMETRIE

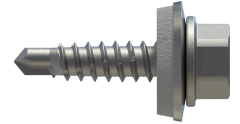


MERKMALE

Artikelnummer	005169B197-0480206-1
GTIN	4005674475051
Code	47505/1
Material	Bimetall (Edelstahl A2/Stahl)
Oberfläche	RUSPERT®
Durchmesser d	4,8 mm
Länge L	20 mm
Kerndurchmesser d1	3,5 mm
Gewindelänge L1	19 mm
Kopfdurchmesser dk	10,5 mm
Bauteil I.1 Dicke	0,63 - 2,0 mm
Bauteil II.1 Dicke	0,63 - 1,5 mm
Klemmbereich Stahl	1 - 6 mm
Kopfhöhe k	5,1 mm
Durchmesser Bohrspitze dp	3,15 mm
Länge Bohrspitze lp	4 mm
Außendurchmesser Ds	14,0 mm
Höhe h	3,7 mm
Höhe tn	2,0 mm
Antriebsart	SW

RP-r Bohrschraube

5169



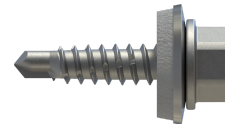
Antriebsgröße	8
Kopfform	Sechskantkopf mit angepresster Scheibe
Dichtung: Kürzel	E14
Dichtung: Typ	Dichtscheibe
Dichtung: Material	Edelstahl A2/EPDM
Bohrleistung	1 x 1,5/2 x 1,0 mm
Verarbeitungsdrehzahl	1.800 U/min
Verpackungsmenge	500
Verpackungseinheit	Stk.
Verpackungsgröße (HxBxT)	77,00 mm x 87,00 mm x 210,00 mm
Nettogewicht	4,05 g
Bruttogewicht	4,25 g

PRODUKTHINWEIS

Zulassung mit Dichtscheibe ≥ 16

RP-r Bohrschraube

5169



VORTEILE

Produktmerkmale:

Hohe Auszugswerte in dünnwandigen Bauteilen aufgrund des reduzierten Bohrspitzendurchmessers. Dieser erzeugt nur ein kleines Bohrloch im Profilblech und bietet dem nachkommenden Gewinde reichlich Restmaterial um sich einzufurchen.

Außensechskant

Große Kraftübertragung

Sechskantkopf mit angepresster Scheibe

Große Kraftübertragung
 Robust und unempfindlich gegen Schmutz
 Hoher Anpressdruck
 Keine Beschädigung des Bauteils durch das Einschraubwerkzeug
 Hervorragend geeignet zur Kopflackierung

EPDM Dichtscheibe

Langlebig
 UV-stabil
 Verhindert das Eindringen von Wasser und dichtet die Verbindung dauerhaft ab

Blechsraubengewinde mit gewindefurchenden Rillen

Bewährte Verbindung dünner Bauteile
 Verbessertes Formen des Gegengewindes

Reduzierte Bohrspitze

Kleiner Vorbohrdurchmesser gewährleistet auch in dünnen Materialien hohe Auszugswerte
 Bohrt vor und reduziert die Spaltwirkung im Holz
 Kein Werkzeugverschleiß



EINSATZBEREICH

Bohrschraube zur Befestigung von Stahlprofilblechen auf Stahlunterkonstruktionen.
 Bohrschraube zur Herstellung einer formschlüssigen Verbindung von Profilblechen im Überlappungsbereich.

Dachbau, Fassadenbau

RP-r Bohrschraube 5169

