

SFS

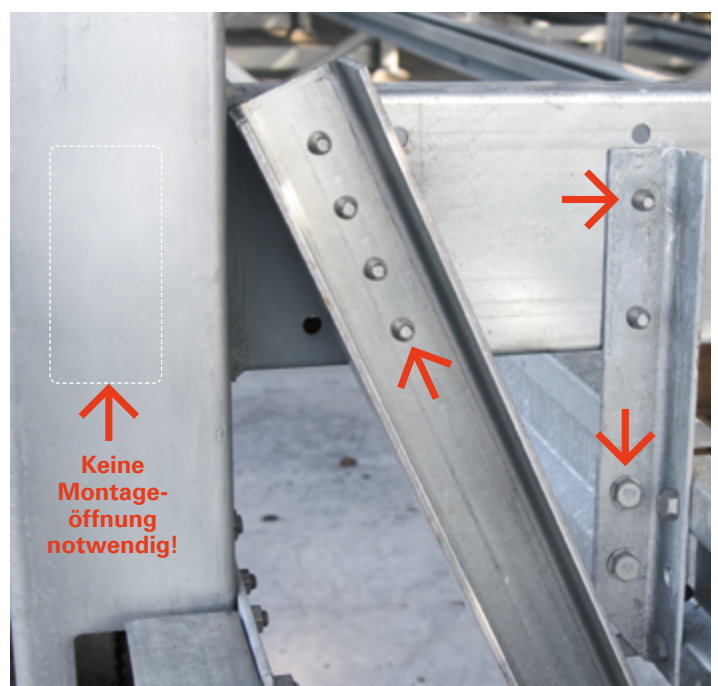
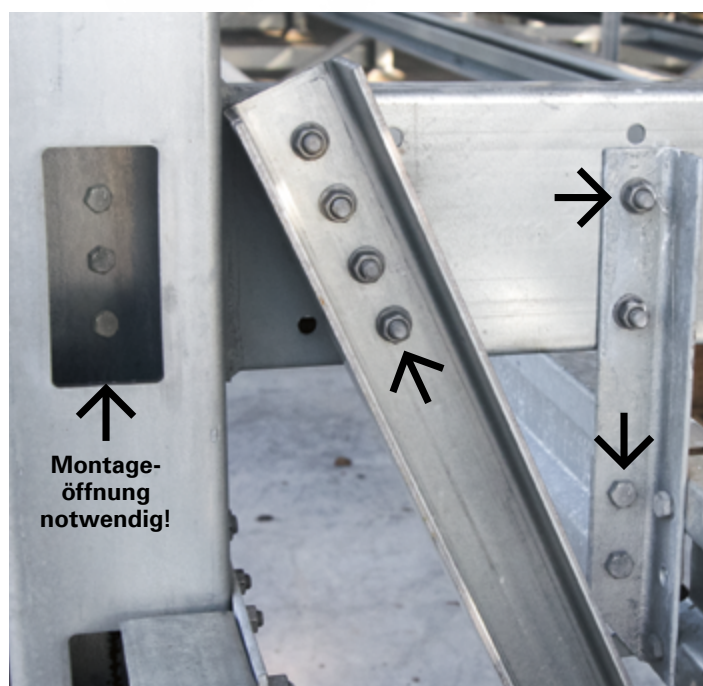
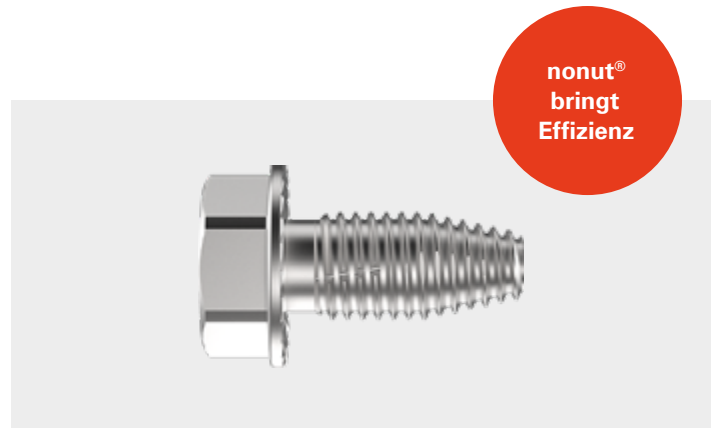
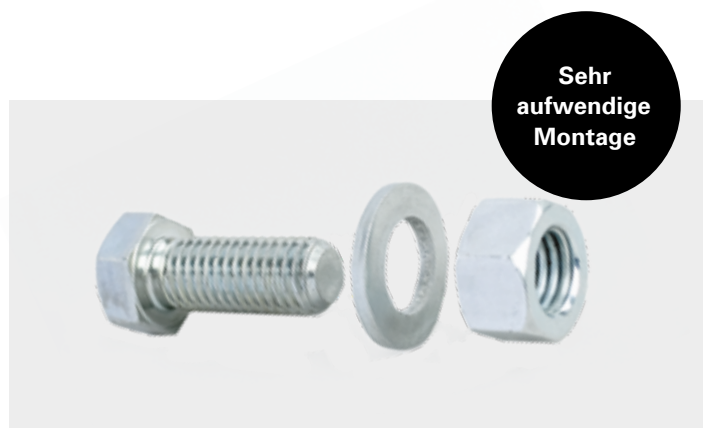


Gewinde form Befestiger nonut[®]

Einfache, schnelle und sichere Direktverschraubung
von statisch beanspruchten Metall-Bauteilen

Es ist Zeit für einen Systemwechsel

Statisch beanspruchte Tragkonstruktionen schneller und wirtschaftlicher verbinden mit der sicheren Direktverschraubung.



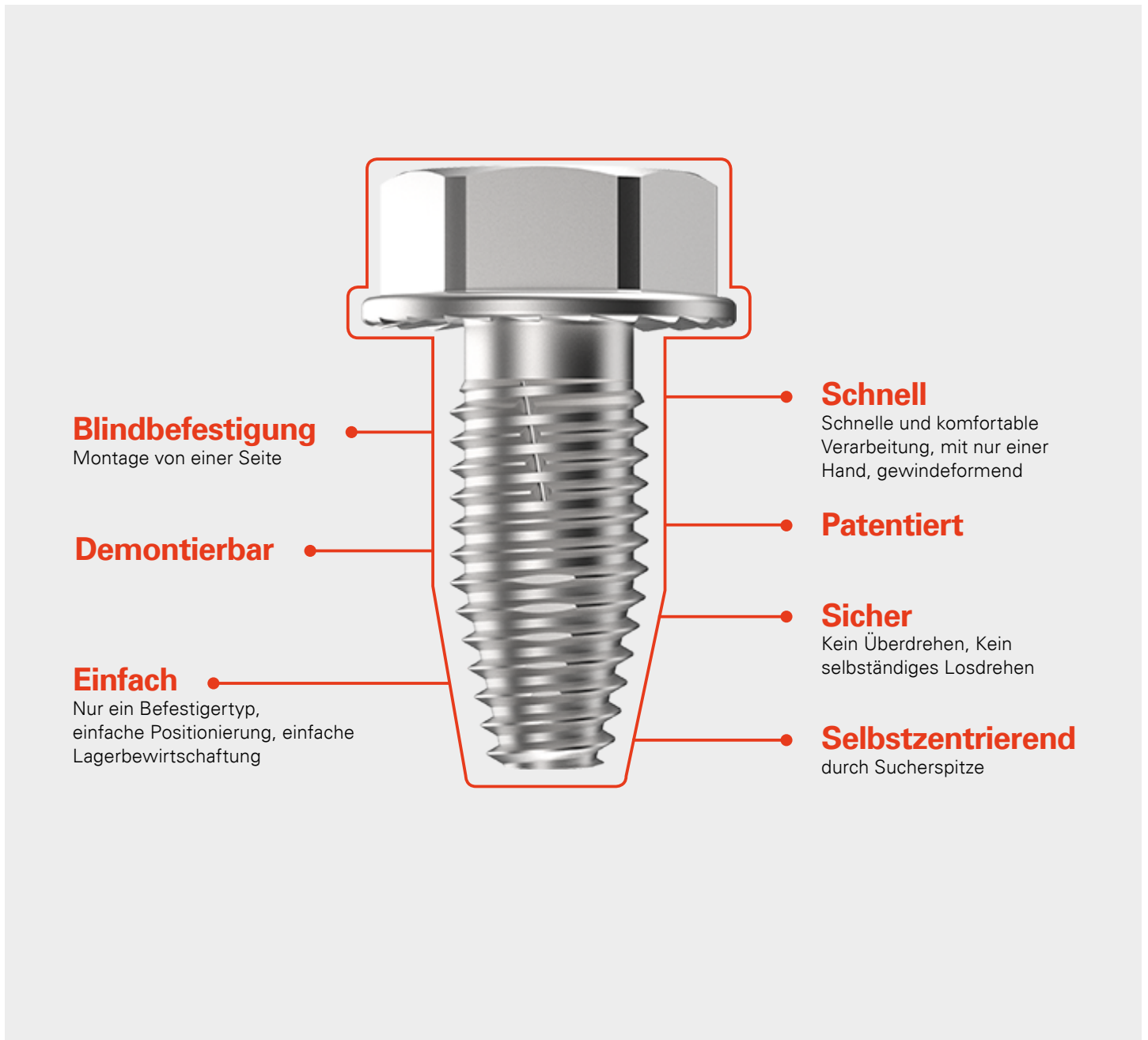
Bisherige, aufwendige Methode

Bis jetzt mussten vorgestanzte Bauteile aufwendig und zeitintensiv mittels Normschraube, U-Scheibe und Mutter verbunden werden. Die Verbindung musste von zwei Seiten zugänglich sein.

Neue, einfache Direktverschraubung

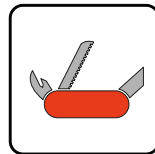
Der innovative Gewindeform-Befestiger nonut® wird in das Stanzloch eingeführt und in einem Arbeitsgang mittels Tangential-Schlagschrauber ermüdungsfrei eingedreht.

Überzeugende Eigenschaften



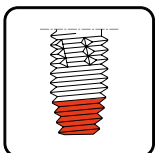
Losdrehesicher

- Durch Sperrverzahnung
- Spielfreie Gewindepaarung



Nutzerfreundlich

- Ein Bauteil und ein Werkzeug = mit einer Hand montierbar



Gewindefurchend

- Spanlos
- Mutter oder Gewindeschneiden entfällt



Zulassung

- Zertifiziertes Produkt mit EU-Zulassung ETA-11/0191

Typische Anwendungsgebiete

Hochregalbau



Stahl-Konstruktion für PV-Anlagen



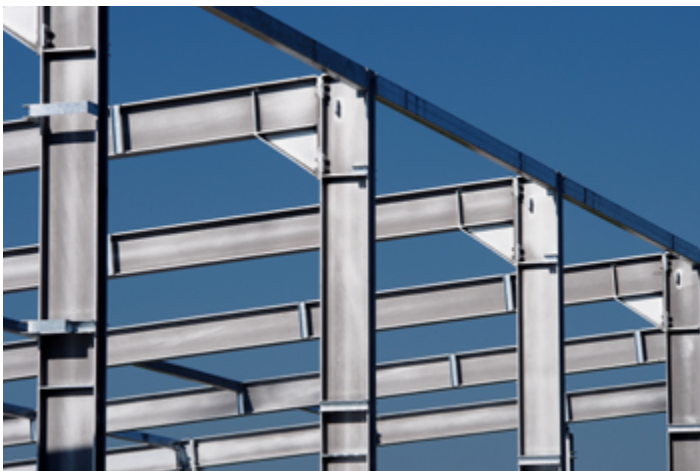
Bünnenbau



Regalbau



Stahlbau



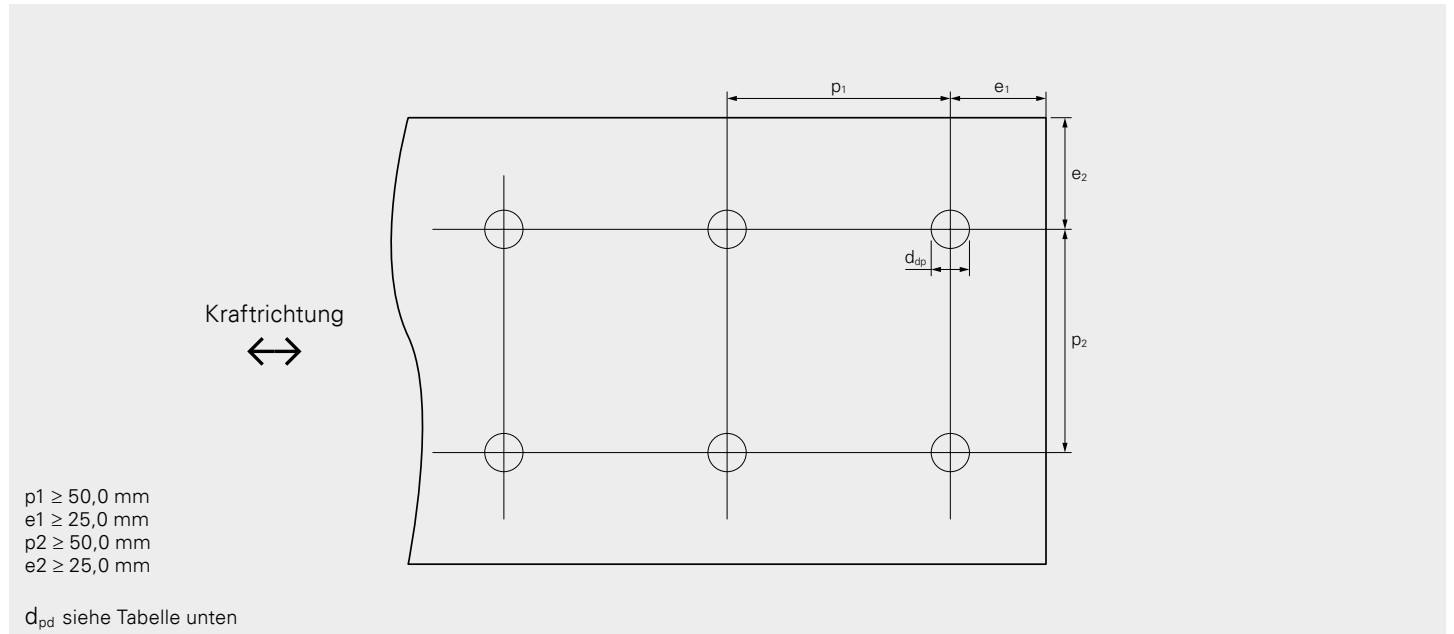
Stahl-Leichtbau



Anwendungsbereich

Rand- und Achsabstände

Es gelten die folgenden Mindestrand- und Achsabstände:

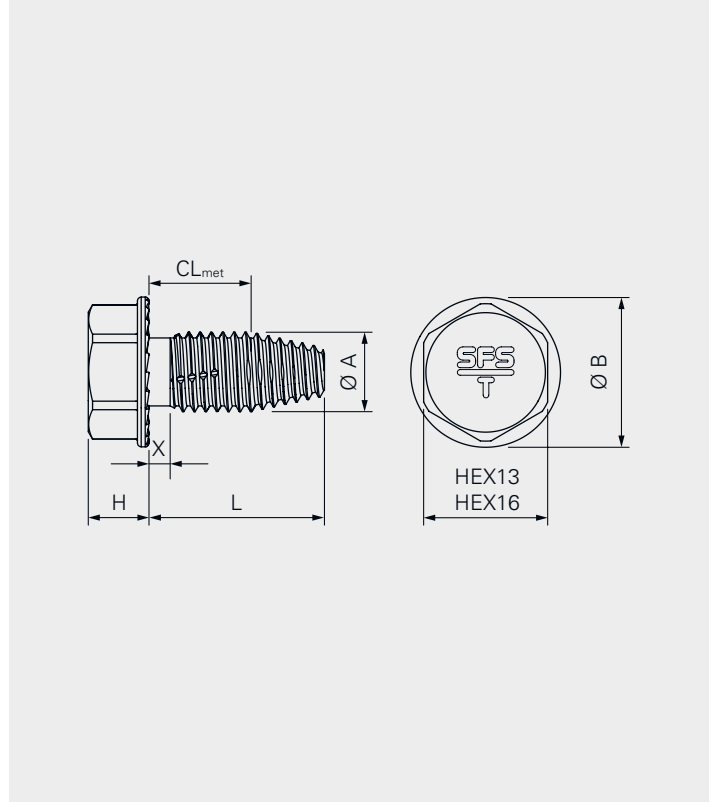
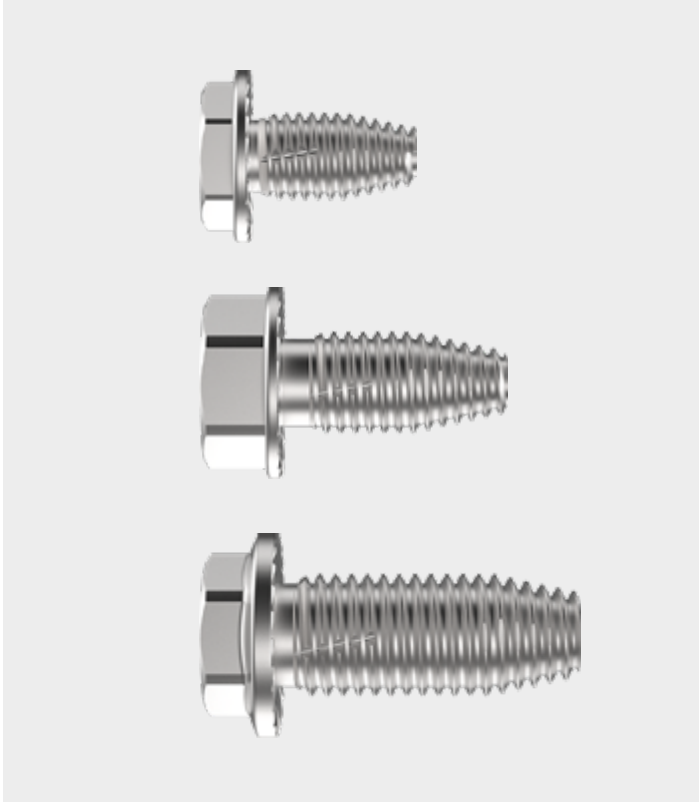


Bauteilkombinationen und Vorbohrdurchmesser gem. ETA-11/0191

nonut®-TDBL/TDBLF Ø (Schraubentyp gem. ETA-11/0191)	Dicke der zu verbindenden Elemente		Vorbohrung Ø	
	Bauteil I: t_I	Bauteil II: t_{II}	Bauteil I	Bauteil II
8.6	0.88–3.0	0.88–3.0	7.5	7.5
		≥ 3.0	8.0	8.0
	2×0.88–2×2.0	0.88–3.0	6.5×10	7.5
		≥ 3.0		8.0
	0.88–2.0	≥ 0.88	6.5×10	6.5×10
	2×0.88–2×2.0	≥ 3.0		6.5×10
10.6	2×0.88–2×2.0	≥ 3.0	10.0	10.0
		≥ 3.0	8.5×28.5	9.0
	0.88–4.0	≥ 3.0		10.0
	1.0–4.0	1.0–3.0	9.0	9.0
	5.0–17.0	3.0–15.0	10.0	10.0
13.4	1.0–4.0	1.5–6.0	12.5	12.5
		5.0–19.0	13.0	13.0
	5.0–17.0	3.0–5.0	15.0	12.5
		5.0–15.0		13.0

Produktübersicht

nonut® TDBL



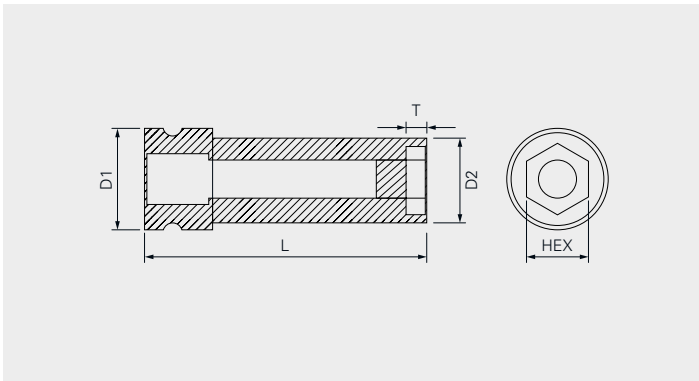
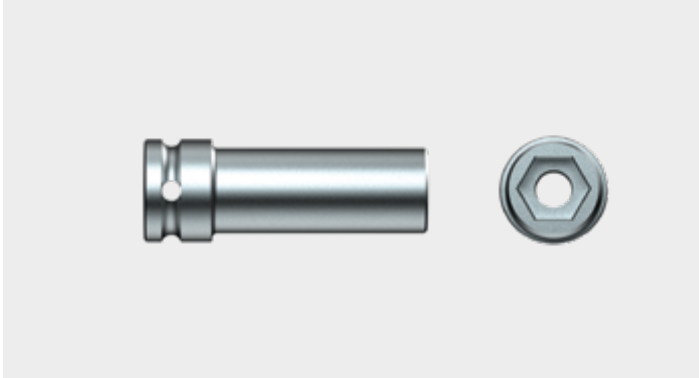
Gewindeform-Befestiger

Für Stahlverbindungen in Stahlgüten bis S 355, S 450 GD oder HX 460 LAD

Produkt code	VPE	L	CL _{met}	Angriff	Ø A	Ø B	x	H	Mat.-Nr.
nonut®-TDBL-T-8,6×16	200	16	0-9	HEX13	8.60	16.0	2.0	7	1542214
nonut®-TDBLF-T-F-8,6×16*							<1.0	4.7	1541860
nonut®-TDBL-T-8,6×50	100	50	0-43				3.0	7	1607124
nonut®-TDBL-T-10,6×23	100	23	0-13	HEX16	10.60	20.0	3.0	8	1542223
nonut®-TDBLF-T-10,6×23							<1.50		1542229
nonut®-TDBL-T-10,6×30		30	0-20				3.0	1542217	
nonut®-TDBL-T-10,6×50		50	0-40					1561761	
nonut®-TDBLF-T-13,4×23	100	23	0-13	HEX16	13.40	22.0	<2.0	8	1589570
nonut®-TDBLF-T-13,4×33									33

*Flachkopf

Zubehör



Schlagschraubereinsatz mit Magnet







Für sicheren Halt des Befestigers
Unterstützt die einhändige Montage

Setzgerät



Tangential-Schlagschrauber

Maximales Drehmoment je nach
Anwendung 150–500 Nm

Produkt code	VPE	Antrieb	Angriff	L	T	D1	D2	Mat.-Nr.		
E313-¼"-50	1	¼" hex.	HEX13	50	6	-	20	508029		
E416-½"-38			HEX16	38	7	30	24	1389740		
E513-½"-78			HEX13	78	8	25	21	1649258		
E516-½"-78		HEX16	30			25	1649256			
E516-½"-78-red			22			22	1649257			
ZAW-½"-75		½" sq.			75	-	25	16	1684227	
ZAW-½"-150					150				1684205	

