

Produktdatenblatt – SonoTec Winkelentkopplung

Produktbeschreibung

Die Eurotec SonoTec Winkelentkopplung ist die perfekte Ergänzung zu den Eurotec Scherwinkeln und dem Systemwinkel CLT. Die Unterlagen werden aus dem SK04 Material hergestellt, was eine Verbindung aus den Komponenten Kork und Naturkautschuk ist. Das Produkt eignet sich für Anwendungen zur Schwingungsdämpfung, bei denen sehr hohe Isolationswerte erforderlich sind. Die SonoTec Winkelentkopplungen werden als nicht sichtbare Isolatoren (Pads/Streifen) mit niedriger Resonanzfrequenz sowie mittlerer geringer Last verwendet.



Material

- SK04 Kork

Vorteile

- Einfache Montage durch Unterlegen
- Nachhaltiges Material
- Nicht sichtbar
- Hohe Lastaufnahme
- REACH-konform

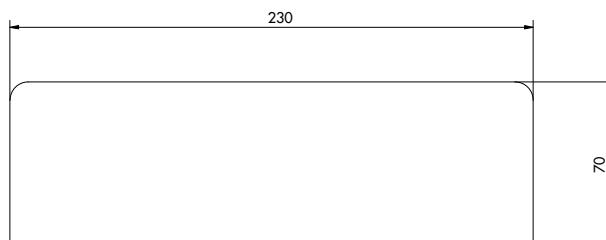
Artikeltabellen

SonoTec Winkelentkopplung				
Art.-Nr.	Abmessung [mm]	Passend zu		VPE
		Art.-Nr.	Bezeichnung	
945311	6 x 70 x 230	954088	Scherwinkel HH flach	5
945312	4 x 80 x 240	954180	Systemwinkel CLT	5
945314	6 x 100 x 230	954087	Scherwinkel HB flach	5
945313	6 x 120 x 230	954112	Scherwinkel 120 x 230	5

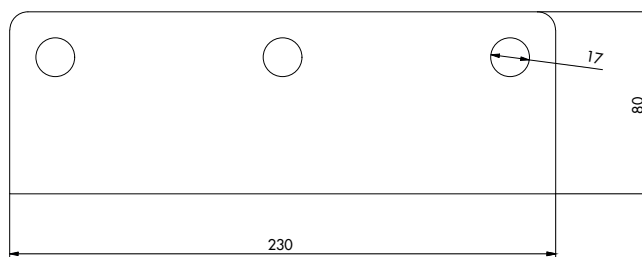
Produktdatenblatt – SonoTec Winkelentkopplung

Zeichnungen

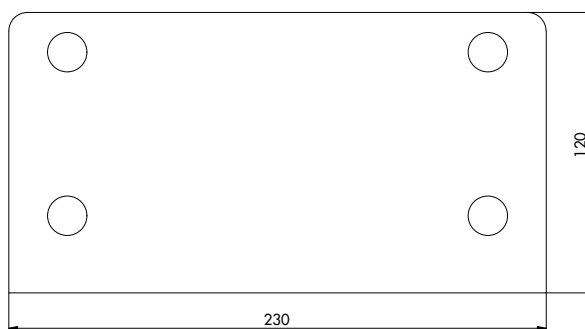
- SonoTec Winkelentkopplung für Scherwinkel HH flach



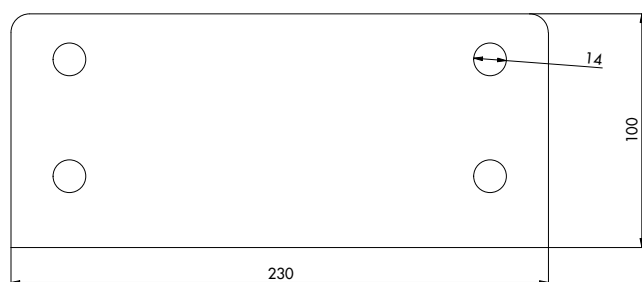
- SonoTec Winkelentkopplung für Systemwinkel CLT



- SonoTec Winkelentkopplung für Scherwinkel 120 x 230



- SonoTec Winkelentkopplung für Scherwinkel HB flach

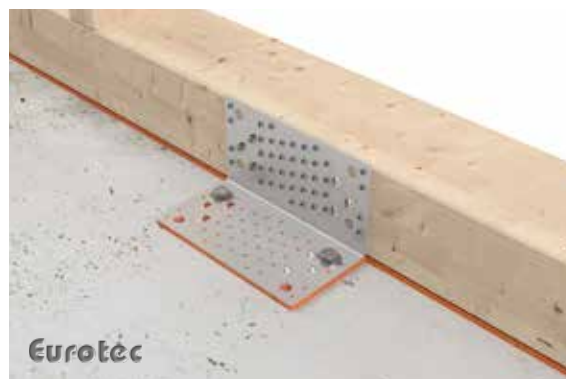
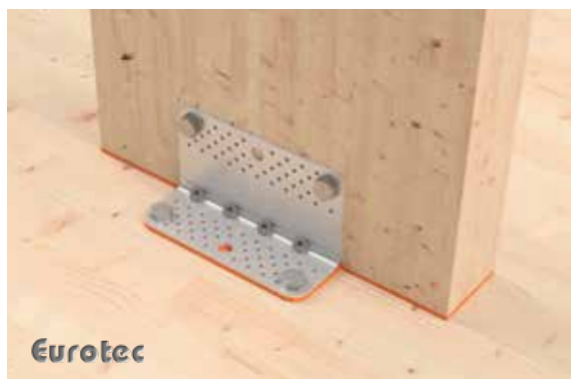
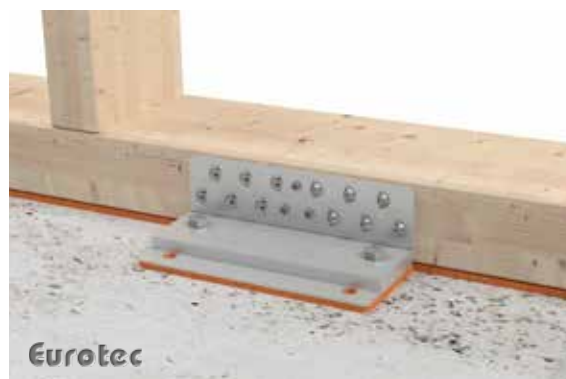


Produktdatenblatt – SonoTec Winkelentkopplung

Anwendungshinweise

Die SonoTec Winkelentkopplungen besitzen für die Anwendung in Beton Ausstattungen für die Betonschrauben. Eine Erhöhung der Trennschicht auf 12 mm ist durch Doppellage möglich. Es gelten die Vorgaben zum Sonotec Schallschutzkork SK04. Bei der Anwendung in Holz kann das Material durchschraubt werden. Die Anwendung ist im Vorfeld durch einen Statiker zu bestimmen. Es kann keine Aussage zur Schallreduzierung getroffen werden, da dies konstruktionsabhängig ist.

Anwendungsbilder



Falls Sie mit der Anwendung des vorliegenden Produktes, insbesondere mit dessen bestimmungsgemäßen Gebrauch nicht vertraut sind, so setzen Sie sich unbedingt mit unserer Abteilung Anwendungstechnik in Verbindung (Technik@eurotec.team).